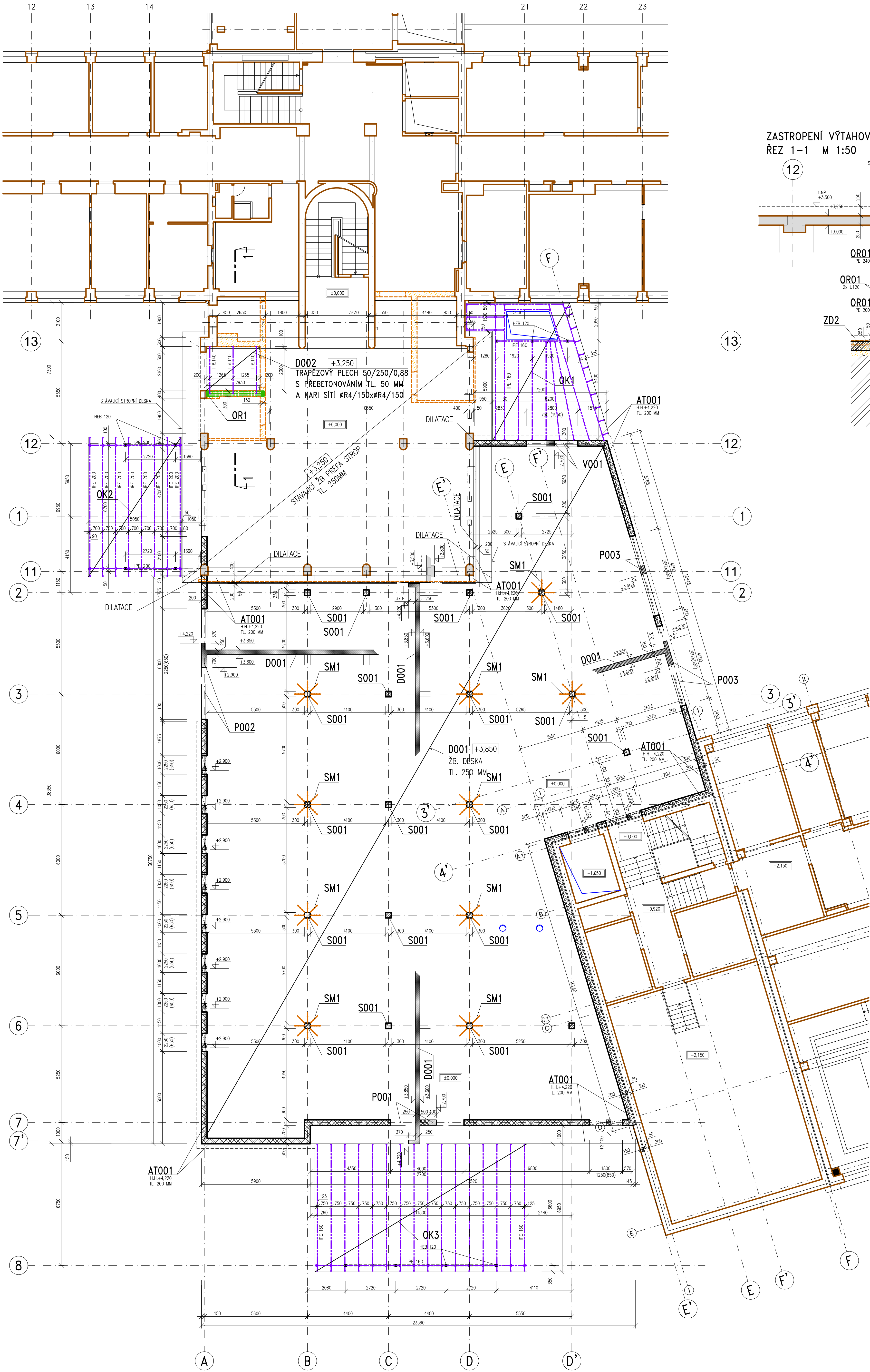
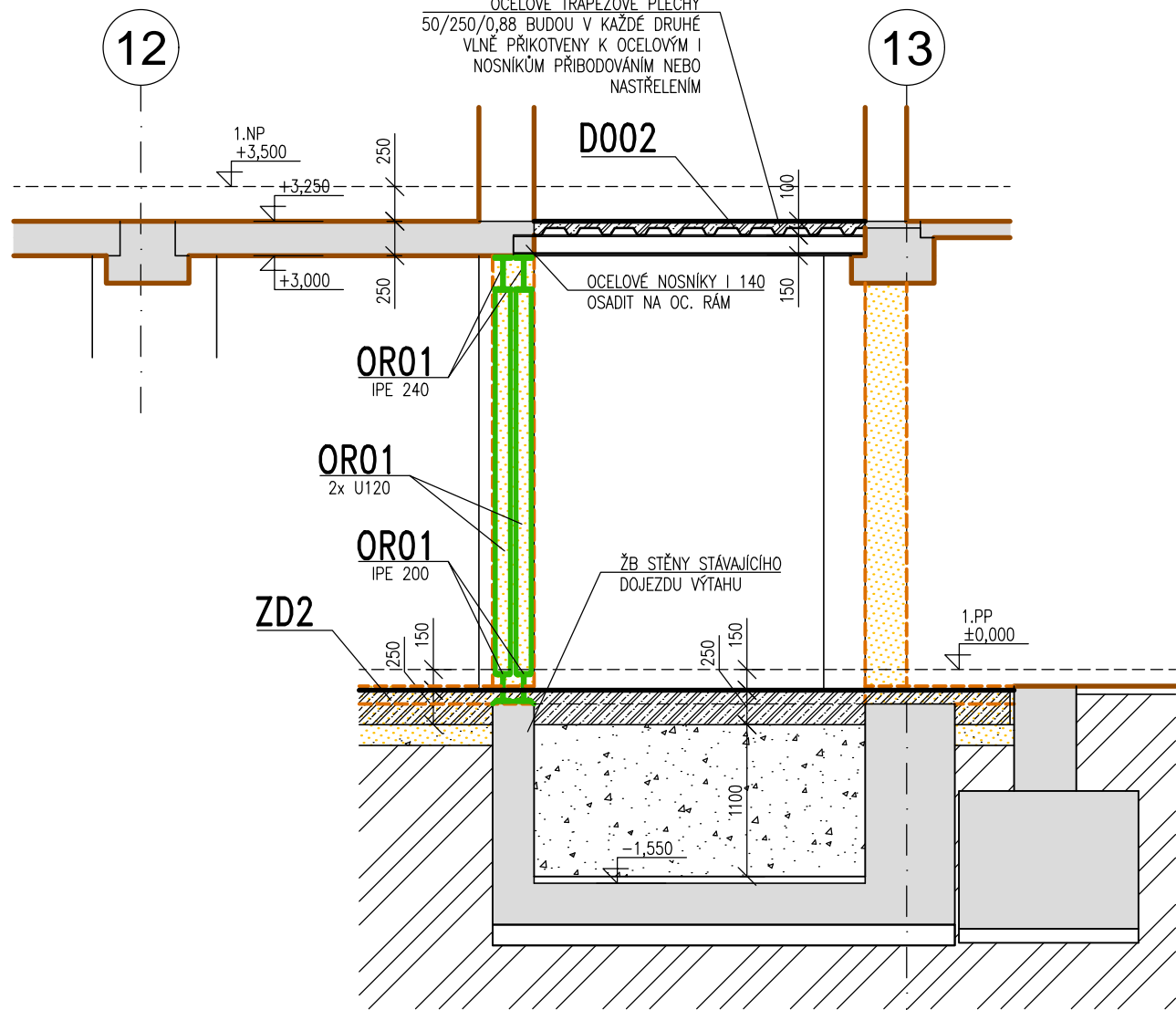


1.PP A STROP NAD 1.PP

PŮDORYS  
M 1:100



ZASTROPENÍ VÝTAHOVÉ ŠACHTY  
REZ 1-1 M 1:50



OBEČNÉ POZNÁMKY

- PŘI BOURÁNÍ JE NUTNÉ DODRŽOVAT TYTO ZÁSADY:
  - PŘED BOURÁNÍM OVĚŘIT ROZMĚRY, VŠECHNY ROZDÍLY OPROTI PROJEKTOVÉ DOKUMENTACI, KTERÉ BUDOU PŘI STAVBĚ ZAŘÍZENY, BUDOU NEPROBLÉME SĚLENÝ PROJEKTANTOVÍ PROJEKTANT V ZÁKLADĚ ZAŘÍZENÝCH SITUACIÍCH UVAŽOVAT PRÁVNĚ JINÝ PROJEKTANT.
  - BOURÁNÍ BUDĚ NUTNĚ PROVÁDĚT SEZNÁMĚNÍ PO ZÁŘEČENÍ, PŘI BOURÁNÍ NESMĚ DŮAT K PÁDŮ VĚŠTÍCH ČÁSTÍ NA STAVAJÍCÍ KONSTRUKCE.
  - PŘED BOURÁNÍM JE TŘEBA BOURÁNÍ A NAVAZUJÍCÍ KONSTRUKCE SÁDĚ ZABEZPEČIT – PODPĚRIT.
  - BOURÁNÍ BUDĚ PROVÁDĚN ODHORÁ DOLŮ, T.J. POSTUPNĚ OD HORNÍCH PODLAŽÍ PO DOLŮ.
  - BOURANÝ MATERIÁL BUDĚ PLNĚNĚ ODVÁŽEN IMMO STAVBY, NESMĚ DŮAT K HROMADĚNÍ BOURANÉHO MATERIÁLU V MÍSTNOSTECH PODLAŽÍ.
- PŘED PROVÁDĚNÍM OVĚŘIT VŠECHNY NEZNĚNÉ KÓTY DLE STAVAJÍCÍHO STAVU, PŘI ZJIŠTĚNÍ ROZDÍLŮ MEZI PROJEKTOVÝMI DOKUMENTY A SKUTEČNÝM STAVEM BUDOV TYTO ODĚJE NEPROBLÉME SĚLENÝ PROJEKTANTOVÍ, GEOMETRICKÉ TOLERANCE, JEDNOTLIVÝCH KONSTRUKCÍ A PRVKŮ JSOU UVEDENY V TECHNICKÉ ZPRÁVĚ NEBO V PLATNÝCH NORMÁCH NEBO V PODLAŽKÁCH ODĚVATELŮ TECHNOLOGIE.
- ŽIVOTNĚL STAVBY ZPRACUJE VÝROBNÍ DOKUMENTACI JEDNOTLIVÝCH KONSTRUKCÍ, ROZSAH VÝROBNÍ DOKUMENTACE, TAK JAK JĚ POŽADOVÁN PROJEKTEM, JE POPISÁN V TECHNICKÉ ZPRÁVĚ, JETĚLNĚ ROZSAH VÝROBNÍ DOKUMENTACE JE SLOUŽENÍ SMLUVNÍM VZTAHŮ MEZI ŽIVOTNĚL STAVBY A ODĚVATELŮ.
- VE VÝKRESOVÉ DOKUMENTACI JSOU ZABEZPEČENY VŠECHNY NOVÉ NOSNÉ PRVKY, KOTIZNÍ KONSTRUKCE NEJSOU Z POHLEDU STÁTKY NOVÉ PRVKY A BUDOU PROVĚZENY AŽ PO KOMPLETNÍM PROVĚZENÍ NOSNÉ KONSTRUKCE, VE VÝPOČTU BYLO PŘEDPOKLÁDÁNO, ŽE PŘÍKRY A ODĚVATEL NEBUDĚ ZNĚNĚ STĚNY BUDOU PROVĚZENY NEJDE 7 DNÍ PO OBEHĚNÍ STROPNÍ KONSTRUKCE, VE VÝPOČTU BYLO PŘEDPOKLÁDÁNO, ŽE OMTKY STROPŮ, PODKLADY A OMTKY PRŮČEK BUDOU PROVĚZENY NEJDE 28 DNÍ PO PROVĚZENÍ PRŮČEK – VIZ TECHNICKÁ ZPRÁVA.
- PŘI PROVÁDĚNÍ BETONOVÝCH KONSTRUKCÍ MUSÍ BÝT V KAŽDÉM OKAMŽÍKŮ ZABEZPEČENÁ STABILITA PROVÁDĚNÉ KONSTRUKCE AŽ DO DOPY PLNĚ PĚKNOSTI BETONU (T.J. 28 DNÍ OD PROVĚZENÍ BETONU) A PLNĚNÍ STÁTKOVÝCH SPŘÍSLUŠENÍ S NAVAZUJÍCÍMI KONSTRUKCÍMI TAK JAK PŘEDPOKLÁDÁNO, PROJEKT, BEHŮM A MONTÁŽNÍM PŘEKŘENÍ JE TŘEBA PROJEKTANTOVÍM MONTÁŽNÍM TĚM, ABY NEODSLOUŽENÍM ŽÁDĚNÍM ŽE PROVĚZENÝCH KONSTRUKCÍ, BEHŮM A MONTÁŽNÍM PŮSOBNÍM VĚNĚ ČASOVĚ A TECHNOLOGICKÝM POSTUPŮ ZPRACUJE ODĚVATEL STAVBY V RÁMCI VÝROBNÍ DOKUMENTACE – VIZ TECHNICKÁ ZPRÁVA.
- ODĚVATEL BETONU JE PROVĚDĚN DLE ČSN EN 206, BETONOVÉ KONSTRUKCE BUDOU PROVĚZENY DLE ČSN EN 13676:2001 A DALŠÍCH NAVAZUJÍCÍCH NŮRM, POKUD V TECHNICKÉ ZPRÁVĚ NEBUDĚ UVEDENO, JINAK POSTUP A PROVÁDĚNÍ ŽELEZEBETONOVÝCH KONSTRUKCÍ JSOU POPISÁNY V TECHNICKÉ ZPRÁVĚ.
- PŘED PROVÁDĚNÍM BETONOVÝCH MONOLITICKÝCH KONSTRUKCÍ ODĚVATEL ODOBŘADIL S PROJEKTEM PODROBNĚ SLOŽENÍ BETONU, ZPŮSOB HUTNĚNÍ, ZPŮSOB A ČETNOST ZKOUŠEK BETONU – VIZ TECHNICKÁ ZPRÁVA.
- PORUCHOVÁ ÚPRAVA VŠECH ŽELEZEBETONOVÝCH KONSTRUKCÍ BUDĚ KVALITY PRV, PRVKY NEBO ČÁSTI, KTERÉ MAJÍ VÝŠŠÍ HODNŮ NA POHLEDY (POHLEDY BETONU) NEŽ PRO JSOU VYMOŽENY NA VÝKRESOVÉ KVALITA, BARVA A ÚPRAVA POHLEDY BETONU JE DETALNĚ ODĚVATEL V TECHNICKÉ ZPRÁVĚ.
- PROSTUPY V NOVÝCH BETONOVÝCH A ŽELEZEBETONOVÝCH MONOLITICKÝCH KONSTRUKCÍCH BUDOU PROVĚZENY DLE VÝKRESOVÉ DOKUMENTACE, VÝZTUŽ ZABEZPEČENÍ DO OTVORŮ NEPŘESLŮŽOVAT, ALE POSILOVAT DO NEJBLÍŽŠÍ MOŽNÉ POLOHY U OTVORŮ.
- V ŽELEZEBETONOVÝCH MONOLITICKÝCH PRŮHLÁVĚCH, SLOUPŮCH A STĚNÁCH NEBUDĚ PROVÁDĚN VODOROVNĚ A SVISLÉ DRÁŽKY, MMOD DRÁŽKY UVEDENÝ NA VÝKRESOVÉ DOKUMENTACI, VÝZTUŽ BUDĚ UVEDENÁ TAK, ABY NEODSLOUŽENÍM ŽÁDĚNÍM ŽE PROVĚZENÝCH KONSTRUKCÍ, BEHŮM A MONTÁŽNÍM PŮSOBNÍM VĚNĚ ČASOVĚ A TECHNOLOGICKÝM POSTUPŮ ZPRACUJE ODĚVATEL STAVBY V RÁMCI VÝROBNÍ DOKUMENTACE – VIZ TECHNICKÁ ZPRÁVA.
- VÝZTUŽ V ŽELEZEBETONOVÝCH MONOLITICKÝCH KONSTRUKCÍCH BUDĚ UMÍSTĚNÁ TAK, ABY NEODSLOUŽENÍM ŽÁDĚNÍM ŽE PROVĚZENÝCH KONSTRUKCÍ, BEHŮM A MONTÁŽNÍM PŮSOBNÍM VĚNĚ ČASOVĚ A TECHNOLOGICKÝM POSTUPŮ ZPRACUJE ODĚVATEL STAVBY V RÁMCI VÝROBNÍ DOKUMENTACE – VIZ TECHNICKÁ ZPRÁVA.
- PROJEKTANT KONSTRUKCÍ ČÁSTI NEBO TĚ PŘED ZABEZPEČOVÁNÍM PŘEVÝŠNĚ KOMPLETNĚ PROVĚDĚNÝM VÝZTUŽ VŠECH ŽB MONOLITICKÝCH KONSTRUKCÍ – VIZ TECHNICKÁ ZPRÁVA.
- HORIZONTÁLNÍ PRACOVNÍ SPÁRY JSOU PATRNÝ Z VÝŠKOVÝCH A TVAROVÝCH ÚSPŮRÁDÁNÍ ŽELEZEBETONOVÝCH KONSTRUKCÍ.
- DO ŽELEZEBETONOVÝCH KONSTRUKCÍ BUDOU UMÍSTĚNÝ SMYKOVÉ A VYLAMOVACÍ LÚSTY DLE VÝKRESOVÉ DOKUMENTACE, DETALNÍ UMÍSTĚNÍ A PROVĚDĚNÍ BUDĚ PROVĚDĚN DLE PRŮHLÁVĚCH VÝKRESŮ.
- DO DILATACE MEZI OBJEKTY BUDOU VLOŽENY POLYESTEROVÉ DESKY (EPS) T.J. 50 MM.
- VÝROBA A MONTÁŽ OCELOVÝCH KONSTRUKCÍ BUDĚ PROVĚDĚNÁ DLE ČSN EN 1090-1, ČSN EN 1090-2, ČSN EN 1090-3, ČSN EN 1090-4, ČSN EN 1090-5, ČSN EN 1090-6, ČSN EN 1090-7, ČSN EN 1090-8, ČSN EN 1090-9, ČSN EN 1090-10, ČSN EN 1090-11, ČSN EN 1090-12, ČSN EN 1090-13, ČSN EN 1090-14, ČSN EN 1090-15, ČSN EN 1090-16, ČSN EN 1090-17, ČSN EN 1090-18, ČSN EN 1090-19, ČSN EN 1090-20, ČSN EN 1090-21, ČSN EN 1090-22, ČSN EN 1090-23, ČSN EN 1090-24, ČSN EN 1090-25, ČSN EN 1090-26, ČSN EN 1090-27, ČSN EN 1090-28, ČSN EN 1090-29, ČSN EN 1090-30, ČSN EN 1090-31, ČSN EN 1090-32, ČSN EN 1090-33, ČSN EN 1090-34, ČSN EN 1090-35, ČSN EN 1090-36, ČSN EN 1090-37, ČSN EN 1090-38, ČSN EN 1090-39, ČSN EN 1090-40, ČSN EN 1090-41, ČSN EN 1090-42, ČSN EN 1090-43, ČSN EN 1090-44, ČSN EN 1090-45, ČSN EN 1090-46, ČSN EN 1090-47, ČSN EN 1090-48, ČSN EN 1090-49, ČSN EN 1090-50, ČSN EN 1090-51, ČSN EN 1090-52, ČSN EN 1090-53, ČSN EN 1090-54, ČSN EN 1090-55, ČSN EN 1090-56, ČSN EN 1090-57, ČSN EN 1090-58, ČSN EN 1090-59, ČSN EN 1090-60, ČSN EN 1090-61, ČSN EN 1090-62, ČSN EN 1090-63, ČSN EN 1090-64, ČSN EN 1090-65, ČSN EN 1090-66, ČSN EN 1090-67, ČSN EN 1090-68, ČSN EN 1090-69, ČSN EN 1090-70, ČSN EN 1090-71, ČSN EN 1090-72, ČSN EN 1090-73, ČSN EN 1090-74, ČSN EN 1090-75, ČSN EN 1090-76, ČSN EN 1090-77, ČSN EN 1090-78, ČSN EN 1090-79, ČSN EN 1090-80, ČSN EN 1090-81, ČSN EN 1090-82, ČSN EN 1090-83, ČSN EN 1090-84, ČSN EN 1090-85, ČSN EN 1090-86, ČSN EN 1090-87, ČSN EN 1090-88, ČSN EN 1090-89, ČSN EN 1090-90, ČSN EN 1090-91, ČSN EN 1090-92, ČSN EN 1090-93, ČSN EN 1090-94, ČSN EN 1090-95, ČSN EN 1090-96, ČSN EN 1090-97, ČSN EN 1090-98, ČSN EN 1090-99, ČSN EN 1090-100, ČSN EN 1090-101, ČSN EN 1090-102, ČSN EN 1090-103, ČSN EN 1090-104, ČSN EN 1090-105, ČSN EN 1090-106, ČSN EN 1090-107, ČSN EN 1090-108, ČSN EN 1090-109, ČSN EN 1090-110, ČSN EN 1090-111, ČSN EN 1090-112, ČSN EN 1090-113, ČSN EN 1090-114, ČSN EN 1090-115, ČSN EN 1090-116, ČSN EN 1090-117, ČSN EN 1090-118, ČSN EN 1090-119, ČSN EN 1090-120, ČSN EN 1090-121, ČSN EN 1090-122, ČSN EN 1090-123, ČSN EN 1090-124, ČSN EN 1090-125, ČSN EN 1090-126, ČSN EN 1090-127, ČSN EN 1090-128, ČSN EN 1090-129, ČSN EN 1090-130, ČSN EN 1090-131, ČSN EN 1090-132, ČSN EN 1090-133, ČSN EN 1090-134, ČSN EN 1090-135, ČSN EN 1090-136, ČSN EN 1090-137, ČSN EN 1090-138, ČSN EN 1090-139, ČSN EN 1090-140, ČSN EN 1090-141, ČSN EN 1090-142, ČSN EN 1090-143, ČSN EN 1090-144, ČSN EN 1090-145, ČSN EN 1090-146, ČSN EN 1090-147, ČSN EN 1090-148, ČSN EN 1090-149, ČSN EN 1090-150, ČSN EN 1090-151, ČSN EN 1090-152, ČSN EN 1090-153, ČSN EN 1090-154, ČSN EN 1090-155, ČSN EN 1090-156, ČSN EN 1090-157, ČSN EN 1090-158, ČSN EN 1090-159, ČSN EN 1090-160, ČSN EN 1090-161, ČSN EN 1090-162, ČSN EN 1090-163, ČSN EN 1090-164, ČSN EN 1090-165, ČSN EN 1090-166, ČSN EN 1090-167, ČSN EN 1090-168, ČSN EN 1090-169, ČSN EN 1090-170, ČSN EN 1090-171, ČSN EN 1090-172, ČSN EN 1090-173, ČSN EN 1090-174, ČSN EN 1090-175, ČSN EN 1090-176, ČSN EN 1090-177, ČSN EN 1090-178, ČSN EN 1090-179, ČSN EN 1090-180, ČSN EN 1090-181, ČSN EN 1090-182, ČSN EN 1090-183, ČSN EN 1090-184, ČSN EN 1090-185, ČSN EN 1090-186, ČSN EN 1090-187, ČSN EN 1090-188, ČSN EN 1090-189, ČSN EN 1090-190, ČSN EN 1090-191, ČSN EN 1090-192, ČSN EN 1090-193, ČSN EN 1090-194, ČSN EN 1090-195, ČSN EN 1090-196, ČSN EN 1090-197, ČSN EN 1090-198, ČSN EN 1090-199, ČSN EN 1090-200, ČSN EN 1090-201, ČSN EN 1090-202, ČSN EN 1090-203, ČSN EN 1090-204, ČSN EN 1090-205, ČSN EN 1090-206, ČSN EN 1090-207, ČSN EN 1090-208, ČSN EN 1090-209, ČSN EN 1090-210, ČSN EN 1090-211, ČSN EN 1090-212, ČSN EN 1090-213, ČSN EN 1090-214, ČSN EN 1090-215, ČSN EN 1090-216, ČSN EN 1090-217, ČSN EN 1090-218, ČSN EN 1090-219, ČSN EN 1090-220, ČSN EN 1090-221, ČSN EN 1090-222, ČSN EN 1090-223, ČSN EN 1090-224, ČSN EN 1090-225, ČSN EN 1090-226, ČSN EN 1090-227, ČSN EN 1090-228, ČSN EN 1090-229, ČSN EN 1090-230, ČSN EN 1090-231, ČSN EN 1090-232, ČSN EN 1090-233, ČSN EN 1090-234, ČSN EN 1090-235, ČSN EN 1090-236, ČSN EN 1090-237, ČSN EN 1090-238, ČSN EN 1090-239, ČSN EN 1090-240, ČSN EN 1090-241, ČSN EN 1090-242, ČSN EN 1090-243, ČSN EN 1090-244, ČSN EN 1090-245, ČSN EN 1090-246, ČSN EN 1090-247, ČSN EN 1090-248, ČSN EN 1090-249, ČSN EN 1090-250, ČSN EN 1090-251, ČSN EN 1090-252, ČSN EN 1090-253, ČSN EN 1090-254, ČSN EN 1090-255, ČSN EN 1090-256, ČSN EN 1090-257, ČSN EN 1090-258, ČSN EN 1090-259, ČSN EN 1090-260, ČSN EN 1090-261, ČSN EN 1090-262, ČSN EN 1090-263, ČSN EN 1090-264, ČSN EN 1090-265, ČSN EN 1090-266, ČSN EN 1090-267, ČSN EN 1090-268, ČSN EN 1090-269, ČSN EN 1090-270, ČSN EN 1090-271, ČSN EN 1090-272, ČSN EN 1090-273, ČSN EN 1090-274, ČSN EN 1090-275, ČSN EN 1090-276, ČSN EN 1090-277, ČSN EN 1090-278, ČSN EN 1090-279, ČSN EN 1090-280, ČSN EN 1090-281, ČSN EN 1090-282, ČSN EN 1090-283, ČSN EN 1090-284, ČSN EN 1090-285, ČSN EN 1090-286, ČSN EN 1090-287, ČSN EN 1090-288, ČSN EN 1090-289, ČSN EN 1090-290, ČSN EN 1090-291, ČSN EN 1090-292, ČSN EN 1090-293, ČSN EN 1090-294, ČSN EN 1090-295, ČSN EN 1090-296, ČSN EN 1090-297, ČSN EN 1090-298, ČSN EN 1090-299, ČSN EN 1090-300, ČSN EN 1090-301, ČSN EN 1090-302, ČSN EN 1090-303, ČSN EN 1090-304, ČSN EN 1090-305, ČSN EN 1090-306, ČSN EN 1090-307, ČSN EN 1090-308, ČSN EN 1090-309, ČSN EN 1090-310, ČSN EN 1090-311, ČSN EN 1090-312, ČSN EN 1090-313, ČSN EN 1090-314, ČSN EN 1090-315, ČSN EN 1090-316, ČSN EN 1090-317, ČSN EN 1090-318, ČSN EN 1090-319, ČSN EN 1090-320, ČSN EN 1090-321, ČSN EN 1090-322, ČSN EN 1090-323, ČSN EN 1090-324, ČSN EN 1090-325, ČSN EN 1090-326, ČSN EN 1090-327, ČSN EN 1090-328, ČSN EN 1090-329, ČSN EN 1090-330, ČSN EN 1090-331, ČSN EN 1090-332, ČSN EN 1090-333, ČSN EN 1090-334, ČSN EN 1090-335, ČSN EN 1090-336, ČSN EN 1090-337, ČSN EN 1090-338, ČSN EN 1090-339, ČSN EN 1090-340, ČSN EN 1090-341, ČSN EN 1090-342, ČSN EN 1090-343, ČSN EN 1090-344, ČSN EN 1090-345, ČSN EN 1090-346, ČSN EN 1090-347, ČSN EN 1090-348, ČSN EN 1090-349, ČSN EN 1090-350, ČSN EN 1090-351, ČSN EN 1090-352, ČSN EN 1090-353, ČSN EN 1090-354, ČSN EN 1090-355, ČSN EN 1090-356, ČSN EN 1090-357, ČSN EN 1090-358, ČSN EN 1090-359, ČSN EN 1090-360, ČSN EN 1090-361, ČSN EN 1090-362, ČSN EN 1090-363, ČSN EN 1090-364, ČSN EN 1090-365, ČSN EN 1090-366, ČSN EN 1090-367, ČSN EN 1090-368, ČSN EN 1090-369, ČSN EN 1090-370, ČSN EN 1090-371, ČSN EN 1090-372, ČSN EN 1090-373, ČSN EN 1090-374, ČSN EN 1090-375, ČSN EN 1090-376, ČSN EN 1090-377, ČSN EN 1090-378, ČSN EN 1090-379, ČSN EN 1090-380, ČSN EN 1090-381, ČSN EN 1090-382, ČSN EN 1090-383, ČSN EN 1090-384, ČSN EN 1090-385, ČSN EN 1090-386, ČSN EN 1090-387, ČSN EN 1090-388, ČSN EN 1090-389, ČSN EN 1090-390, ČSN EN 1090-391, ČSN EN 1090-392, ČSN EN 1090-393, ČSN EN 1090-394, ČSN EN 1090-395, ČSN EN 1090-396, ČSN EN 1090-397, ČSN EN 1090-398, ČSN EN 1090-399, ČSN EN 1090-400, ČSN EN 1090-401, ČSN EN 1090-402, ČSN EN 1090-403, ČSN EN 1090-404, ČSN EN 1090-405, ČSN EN 1090-406, ČSN EN 1090-407, ČSN EN 1090-408, ČSN EN 1090-409, ČSN EN 1090-410, ČSN EN 1090-411, ČSN EN 1090-412, ČSN EN 1090-413, ČSN EN 1090-414, ČSN EN 1090-415, ČSN EN 1090-416, ČSN EN 1090-417, ČSN EN 1090-418, ČSN EN 1090-419, ČSN EN 1090-420, ČSN EN 1090-421, ČSN EN 1090-422, ČSN EN 1090-423, ČSN EN 1090-424, ČSN EN 1090-425, ČSN EN 1090-426, ČSN EN 1090-427, ČSN EN 1090-428, ČSN EN 1090-429, ČSN EN 1090-430, ČSN EN 1090-431, ČSN EN 1090-432, ČSN EN 1090-433, ČSN EN 1090-434, ČSN EN 1090-435, ČSN EN 1090-436, ČSN EN 1090-437, ČSN EN 1090-438, ČSN EN 1090-439, ČSN EN 1090-440, ČSN EN 1090-441, ČSN EN 1090-442, ČSN EN 1090-443, ČSN EN 1090-444, ČSN EN 1090-445, ČSN EN 1090-446, ČSN EN 1090-447, ČSN EN 1090-448, ČSN EN 1090-449, ČSN EN 1090-450, ČSN EN 1090-451, ČSN EN 1090-452, ČSN EN 1090-453, ČSN EN 1090-454, ČSN EN 1090-455, ČSN EN 1090-456, ČSN EN 1090-457, ČSN EN 1090-458, ČSN EN 1090-459, ČSN EN 1090-460, ČSN EN 1090-461, ČSN EN 1090-462, ČSN EN 1090-463, ČSN EN 1090-464, ČSN EN 1090-465, ČSN EN 1090-466, ČSN EN 1090-467, ČSN EN 1090-468, ČSN EN 1090-469, ČSN EN 1090-470, ČSN EN 1090-471, ČSN EN 1090-472, ČSN EN 1090-473, ČSN EN 1090-474, ČSN EN 1090-475, ČSN EN 1090-476, ČSN EN 1090-477, ČSN EN 1090-478, ČSN EN 1090-479, ČSN EN 1090-480, ČSN EN 1090-481, ČSN EN 1090-482, ČSN EN 1090-483, ČSN EN 1090-484, ČSN EN 1090-485, ČSN EN 1090-486, ČSN EN 1090-487, ČSN EN 1090-488, ČSN EN 1090-489, ČSN EN 1090-490, ČSN EN 1090-491, ČSN EN 1090-492, ČSN EN 1090-493, ČSN EN 1090-494, ČSN EN 1090-495, ČSN EN 1090-496, ČSN EN 1090-497, ČSN EN 1090-498, ČSN EN 1090-499, ČSN EN 1090-500, ČSN EN 1090-501, ČSN EN 1090-502, ČSN EN 1090-503, ČSN EN 1090-504, ČSN EN 1090-505, ČSN EN 1090-506, ČSN EN 1090-507, ČSN EN 1090-508, ČSN EN 1090-509, ČSN EN 1090-510, ČSN EN 1090-511, ČSN EN 1090-512, ČSN EN 1090-513, ČSN EN 1090-514, ČSN EN 1090-515, ČSN EN 1090-516, ČSN EN 1090-517, ČSN EN 1090-518, ČSN EN 1090-519, ČSN EN 1090-520, ČSN EN 1090-521, ČSN EN 1090-522, ČSN EN 1090-523, ČSN EN 1090-524, ČSN EN 1090-525, ČSN EN 1090-526, ČSN EN 1090-527, ČSN EN 1090-528, ČSN EN 1090-529, ČSN EN 1090-530, ČSN EN 1090-531, ČSN EN 1090-532, ČSN EN 1090-533, ČSN EN 1090-534, ČSN EN 1090-535, ČSN EN 1090-536, ČSN EN 1090-537, ČSN EN 1090-538, ČSN EN 1090-539, ČSN EN 1090-540, ČSN EN 1090-541, ČSN EN 1090-542, ČSN EN 1090-543, ČSN EN 1090-544, ČSN EN 1090-545, ČSN EN 1090-546, ČSN EN 1090-547, ČSN EN 1090-548, ČSN EN 1090-549, ČSN EN 1090-550, ČSN EN 1090-551, ČSN EN 1090-552, ČSN EN 1090-553, ČSN EN 1090-554, ČSN EN 1090-555, ČSN EN 1090-556, ČSN EN 1090-557, ČSN EN 1090-558, ČSN EN 1090-559, ČSN EN 1090-560, ČSN EN 1090-561, ČSN EN 1090-562, ČSN EN 1090-563, ČSN EN 1090-564, ČSN EN 1090-565, ČSN EN 1090-566, ČSN EN 1090-567, ČSN EN 1090-568, ČSN EN 1090-569, ČSN EN 1090-570, ČSN EN 1090-571, ČSN EN 1090-572, ČSN EN 1090-573, ČSN EN 1090-574, ČSN EN 1090-575, ČSN EN 1090-576, ČSN EN 1090-577, ČSN EN 1090-578, ČSN EN 1090-579, ČSN EN 1090-580, ČSN EN 1090-581, ČSN EN 1090-582, ČSN EN 1090-583, ČSN EN 1090-584, ČSN EN 1090-585, ČSN EN 1090-586, ČSN EN 1090-587, ČSN EN 1090-588, ČSN EN 1090-589, ČSN EN 1090-590, ČSN EN 1090-591, ČSN EN 1090-592, ČSN EN 1090-593, ČSN EN 1090-594, ČSN EN 1090-595, ČSN EN 1090-596, ČSN EN 1090-597, ČSN EN 1090-598, ČSN EN 1090-599, ČSN EN 1090-600, ČSN EN 1090-601, ČSN EN 1090-602, ČSN EN 1090-603, ČSN EN 1090-604, ČSN EN 1090-605, ČSN EN 1090-606, ČSN EN 1090-607, ČSN EN 1090-608, ČSN EN 1090-609, ČSN EN 1090-610, ČSN EN 1090-611, ČSN EN 1090-612, ČSN EN 1090-613, ČSN EN 1090-614, ČSN EN 1090-615, ČSN EN 1090-616, ČSN EN 1090-617, ČSN EN 1090-618, ČSN EN 1090-619, ČSN EN 1090-620, ČSN EN 1090-621, ČSN EN 1090-622, ČSN EN 1090-623, ČSN EN 1090-624, ČSN EN 1090-625, ČSN EN 1090-626, ČSN EN 1090-627, ČSN EN 1090-628, ČSN EN 1090-629, ČSN EN 1090-630, ČSN EN 1090-631, ČSN EN 1090-632, ČSN EN 1090-633, ČSN EN 1090-634, ČSN EN 1090-635, ČSN EN 1090-636, ČSN EN 1090-637, ČSN EN 1090-638, ČSN EN 1090-639, ČSN EN 1090-640, ČSN EN 1090-641, ČSN EN 1090-642, ČSN EN 1090-643, ČSN EN 1090-644, ČSN EN 1090-645, ČSN EN 1090-646, ČSN EN 1090-647, ČSN EN 1090-648, ČSN EN 1090-649, ČSN EN 1090-650, ČSN EN 1090-651, ČSN EN 1090-652, ČSN EN 1090-653, ČSN EN 1090-654, ČSN EN 1090-655, ČSN EN 1090-656, ČSN EN 1090-657, ČSN EN 1090-658, ČSN EN 1090-659, ČSN EN 1090-660, ČSN EN 1090-661, ČSN EN 1090-662, ČSN EN 1090-663, ČSN EN 1090-664, ČSN EN 1090-665, ČSN EN 1090-666, ČSN EN 1090-667, ČSN EN 1090-668, ČSN EN 1090-669, ČSN EN 1090-670, ČSN EN 1090-671, ČSN EN 1090-672, ČSN EN 1090-673, ČSN EN 1090-674, ČSN EN 1090-675, ČSN EN 1090-676, ČSN EN 1090-677, ČSN EN 1090-678, ČSN EN 1090-679, ČSN EN 1090-680, ČSN EN 1090-681, ČSN EN 1090-682, ČSN EN 1090-683, ČSN EN 1090-684, ČSN EN 1090-685, ČSN EN 1090-686, ČSN EN 1090-687, ČSN EN 1090-688, ČSN EN 1090-689, ČSN EN 1090-690, ČSN EN 1090-691, ČSN EN 1090-692, ČSN EN 1090-693, ČSN EN 1090-694, ČSN EN 1090-695, ČSN EN 1090-696, ČSN EN 1090-697, ČSN EN 1090-698, ČSN EN 1090-699, ČSN EN 1090-700, ČSN EN 1090-701, ČSN EN 1090-702, ČSN EN 1090-703, ČSN EN 1090-704, ČSN EN 1090-705, ČSN EN 1090-706, ČSN EN 1090-707, ČSN EN 1090-708, ČSN EN 1090-709, ČSN EN 1090-710, ČSN EN 1090-711, ČSN EN 1090-712, ČSN EN 1090-713, ČSN EN 1090-714, ČSN EN 1090-715, ČSN EN 1090-716, ČSN EN 1090-717, ČSN EN 1090-718, ČSN EN 1090-719, ČSN EN 1090-720, ČSN EN 1090-721, ČSN EN 1090-722, ČSN EN 1090-723, ČSN EN 1090-724